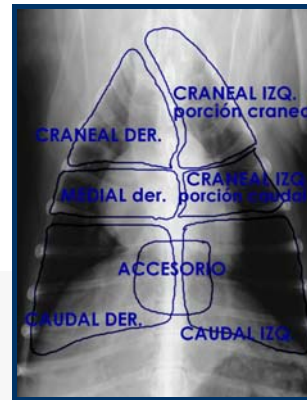
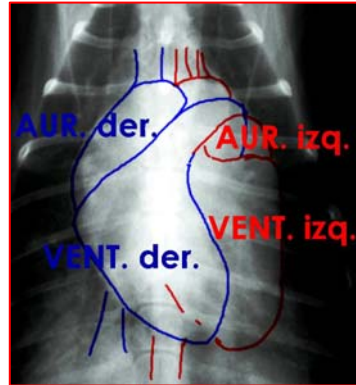


Cámaras cardíacas:

Para situar las cámaras cardíacas en la silueta cardíaca se relaciona la posición horaria con la localización de las cuatro cámaras cardíacas y el arco aórtica (AA) y el tronco pulmonar (TP). Situando las "12" en la línea media craneal.



Lóbulos pulmonares:

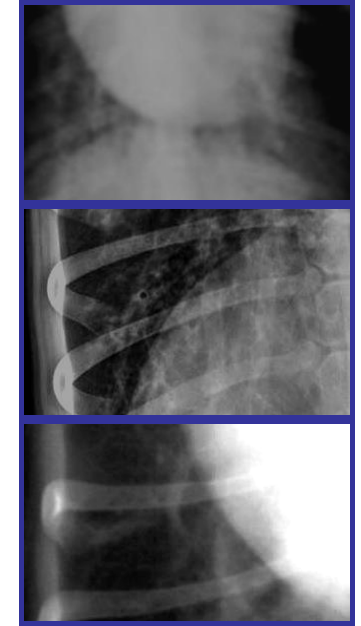
La valoración diferenciada de la localización de los diferentes lóbulos pulmonares, es relevante para la identificación de la distribución específica de algunas lesiones

Patrones pulmonares:

Alveolar: signo de la silueta y broncogramas aéreos.

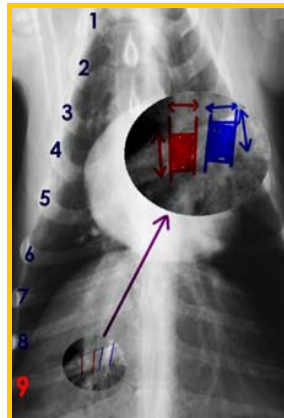
Bronquial: bronquios más visibles, raíles de vías de tren y "donuts"

Intersticial: difuso o nodular por aumento del tejido intersticial (aspecto de mayor entramado).



Árbol bronquial:

Localización de los bronquios principales de cada lóbulo pulmonar.



Arteria/vena lobular caudal derecha

Se valora su ancho al pasar por encima de la 9ª costilla. La arteria y la vena tienen el mismo tamaño. El diámetro de los vasos ha de ser inferior al ancho de la costilla en ese punto.



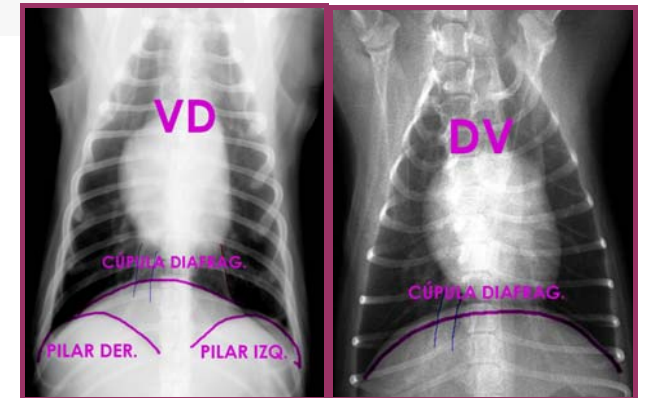
Grandes vasos:

Aorta: solo se aprecia la zona del arco aórtica sobresaliendo discretamente en la porción más craneal de la silueta cardíaca.

Vena Cava Caudal: Situada junto a la columna vertebral en el hemitórax derecho.

Ganglios linfáticos:

Traqueo-bronquiales derecho, izquierdo y medio. No son apreciables si no están muy aumentados (separando los bronquios principales).



Diafragma:

En VD se distingue la CÚPULA y los dos PILARES, el derecho y el izquierdo. En DV únicamente se identifica la cúpula.